

Montaż LED



Zaczepy listwy LED
wcisnąć pod uszczelką
drzwi na profil alu-ramy

Przyciskając listwę zagiąć
zaczepy tak żeby listwa
leżała na uszczelce



Przewód zasilający przełożyć
między ramką komory odbioru
a fotokomórką, zostawiając
odpowiedni zapas na pełne
otwarcie drzwi

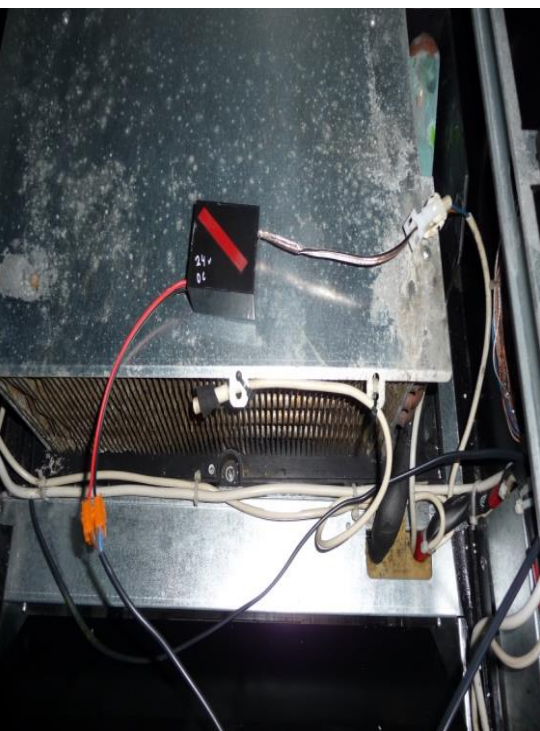
Ułóż przewód pod uszczelkę



Podłączenie dla SnakkyMax

I WARIANT

Kostka 24V przy agregacie



II WARIANT

Kostka 24V za płytą główną



Podłączenie dla Sfera/Rondo

Usuń świetlówkę

